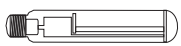


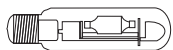
JADE

IP-65

DESCRIPCIÓN DE REFLECTOR



SODIO TUBULAR
1000W USA
1000W EUR



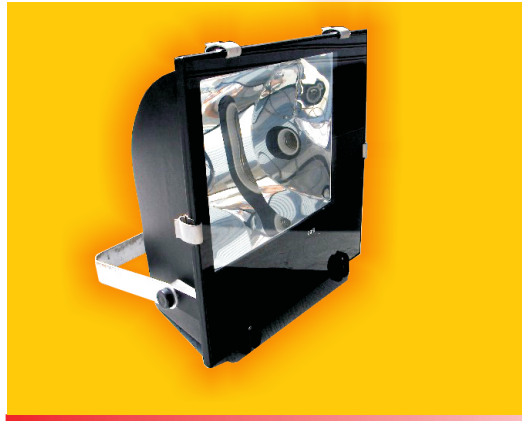
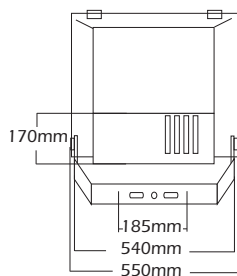
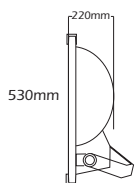
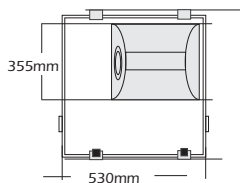
METAL HALIDE
TUBULAR
1000W EUR

Sócate: E39 ó E40

Equipo Eléctrico: incorporado

Altura de Montaje: 6 A 12 m.

DIMENSIONES FÍSICAS



CARACTERÍSTICAS TÉCNICAS

* Cuerpo, marco y caja porta-equipo en aluminio inyectado, pintado con polvo de poliéster al horno resistente a condiciones ambientales extremas. Color negro.

* Sistema óptico fabricado en aluminio de alta pureza, en acabado brillantes (anodizado).

* Vidrio frontal templado resistente al shock térmico, sellado al marco de la tapa garantizando total hermeticidad contra el polvo y agua (grado de protección IP65 según norma IEC529).

* Brazo de fijación fabricado en acero zincado y pintado con polvo de poliéster.

* Escala goniométrica para orientación vertical.

* Bandeja porta-equipo en acero galvanizado fácilmente extraíble, prevista con regleta de conexión (incluye punto para conexión a tierra).

* Sócate de porcelana rosca E-40 (rosca E-39 según requerimientos).

* Muy liviano.

* Equipo eléctrico de alta eficiencia formado por balasto, condensador e ignitor.

SISTEMA ÓPTICO

Se presenta en las siguientes versiones:

* Óptica tipo especular: pulida, haz luminoso simétrico semi-estrecho.

* Óptica tipo martillado: haz luminoso simétrico semi-ancho.

* Óptica asimétrica.

APLICACIONES

* Grandes áreas, alumbrado deportivo, edificios, monumentos, estacionamientos, muelles, almacenes, astilleros, zonas de circulación, etc.